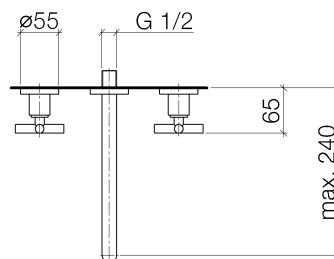
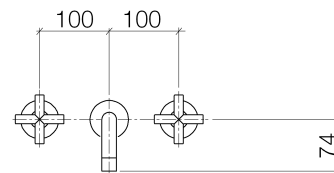




Produktspezifikationen

Bausatz-Endmontage

- **Ausladung 240 mm**
- starrer Auslauf 1/2"
- Luftsprudler M 18 x 1 – IG
- 2x xControl Keramik-Oberteil 1/2", mit ablängbarer Spindel
- Durchfluss max. 7 l/min
- bleifrei
- Schubrosetten \varnothing 55 mm
- Hahnverlängerung 1/2", 50 mm



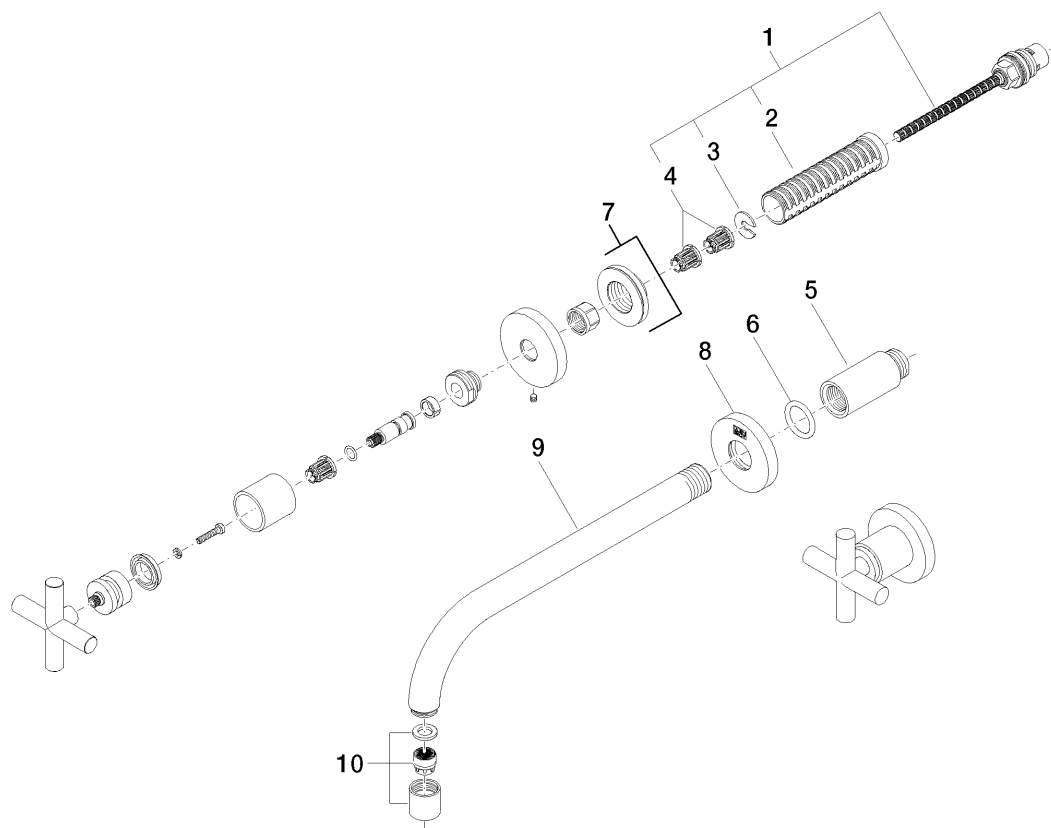
Oberflächen

- | | |
|----------------|-------------|
| • chrom | 36717892-00 |
| • platin matt | 36717892-06 |
| • platin | 36717892-08 |
| • weiß matt | 36717892-10 |
| • schwarz matt | 36717892-33 |

Benötigtes Zubehör

- UP-Körper, Stichmaß 200 mm; 3570797090
- UP-Körper, variable Positionierung; 3571297090
- UP-Körper, Stichmaß 200 mm; 3571397090
- UP-Körper, Stichmaß 200 mm; 3571497090

Explosionszeichnung



Bestellmenge

Nr.	Artikelnummer	Benennung	Verbaumenge
1	0490031570090	Oberteil	2
2	09184007790	Huelse	2
3	09160102690	Ring	2
4	09121200290	Rastbuchse	4
5	0924030811090	Verlaengerung	1
6	09141002690	Dichtung	1
7	36310892ff	Anschluss	1
8	092722503ff	Rosette	1
9	04282210510ff	Auslauf	1
10	90230101900ff	Luftsprudler	1

Durchflussdiagramm

